



CAMPEONATO DE ESPAÑA DE JUDO EN EDAD ESCOLAR 2015

HOTEL BARCELO****	
	Cl La Paul 2 22714 BADAGUAS (Jaca) 974 358200/ Fax: 974 350712 jaca.dir@barcelo.com www.barcelo.com/Barcelo-Jaca-Golf
Participantes Habitaciones P.Completa 40€/persona/día (Almuerzo picnic)	
Acompañantes: Habitaciones Régimen A.D. 31€/persona Menú almuerzo/cena 18€/persona	
Habitaciones disponibles: 48	

HOTEL OROEL****	
	Avda. de Francia 37 22700 JACA 974 362411 oroel@inturmark.es www.hoteloroeljaca.com
Participantes: P.Completa 48€/persona/día (Almuerzo picnic)	
Acompañantes: Régimen A.D. 31,30€/persona Menú 14€/persona	
Habitaciones disponibles: Participantes 70 / Acompañantes 30	

CAMPEONATO DE ESPAÑA DE JUDO EN EDAD ESCOLAR 2015

HOTEL REAL****	
	<p>C/Membrilleras 7 22700 JACA 974 363008 reservas@hotelrealjaca.com www.hotelrealjaca.com</p>
Participantes:	
P.Completa 45€/persona/día (Almuerzo picnic)	
Acompañantes:	
Régimen A.D. 34€/persona Menú 14€/persona	
Plazas disponibles 40	

GRAN HOTEL***	
	<p>Paseo Constitución 1 22700 JACA 974 360900 ghotel@inturmark.es www.granhoteljaca.com</p>
Participantes:	
P.Completa 42€/persona/día (almuerzo picnic)	
Acompañantes:	
Régimen A.D. 26,70€/persona/día Menú 12,80€/persona	
Plazas disponibles: Participantes 110/ Acompañantes 40	

CAMPEONATO DE ESPAÑA DE JUDO EN EDAD ESCOLAR 2015

APARTHOTEL&SPA JACETANIA***



C/Doctor Marañón 5
22700 JACA
974 365420
reservas@ahjacetania.es
www.ahjacetania.es

Participantes:

P.Completa 35€/persona/día (almuerzo picnic)
 Desayuno buffet
 Menú cena cerrado 1º y 2º, postre y agua.

Acompañantes:

Régimen A.D. 25€/persona/día
 Menú 9€/persona

Habitaciones disponibles Participantes 20 / Acompañantes 10

HOTEL CONDE AZNAR***



Paseo Constitución 3
22700 JACA
974 361050
conde.aznar@condeaznar.com
www.condeaznar.com

Participantes:

P.Completa 35€/persona/día (Almuerzo picnic)

Acompañantes:

Régimen A.D. 29€/persona
 Habitaciones matrimonio sup a partir de 70€ (consultar)
 Menu: A partir de 14€

Habitaciones disponibles: Participantes 11 dobles y 4 triples/ Acompañantes 4 dobles y 12 dobles superior. Total 31

CAMPEONATO DE ESPAÑA DE JUDO EN EDAD ESCOLAR 2015

HOTEL EL ACEBO**



C/Echegaray 11
22700 JACA
974 363410
reservas@elacebo.net
www.elacebo.net

Participantes:

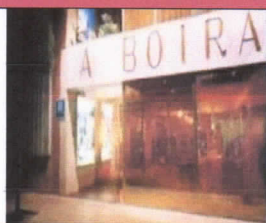
P.Completa 42€/persona/día (almuerzo picnic)

Acompañantes:

Régimen A.D. 30€/persona
Menú 12.50€/persona

Habitaciones disponibles 15

HOTEL A BOIRA**



C/Valle de Anso 3
22700 JACA
974 363528/363848
info@hotelaboira.com
www.hotelaboira.com

Participantes:

No hay disponibilidad

Acompañantes:

Régimen A.D. 29,50€/persona/día
No hay servicio de restaurante

Habitaciones disponibles: 12

CAMPEONATO DE ESPAÑA DE JUDO EN EDAD ESCOLAR 2015

HOTEL JAQUÉS**



Cl Unión Jaquesa 4
22700 JACA
974 356424
hoteljaques@hoteljaques.es
www.hoteljaques.com

Participantes:

Habitaciones AD
 P. Completa 42€/persona/día (Almuerzo picnic)

Acompañantes:

Habitaciones AD
 Régimen A.D. 28/persona
 Menú almuerzo/cena 10€/persona

Habitaciones disponibles 15

HOTEL MUR**



C/Santa Orosia 1
22700 JACA
974 360100
dirección@hotelmur.com
www.hotelmur.com

Participantes:

P. Completa 29€/persona/día (almuerzo picnic)
 Desayuno buffet, menú (cenas) consta de un 1º y 2º plato, buffet de ensaladas y postre, agua incluido)

Acompañantes:

Régimen A.D. 20€/persona/día
 Menú 8€/persona
 El Menú consta de ensalada, un 1º y 2º plato y postre, a elegir entre 3 opciones. Agua y vino incluido

Habitaciones disponibles 30

CAMPEONATO DE ESPAÑA DE JUDO EN EDAD ESCOLAR 2015

HOTEL LA PAZ**



C/Mayor 41
22700 JACA
974 360700
www.hotellapazjaca.com
jaca@alojamientosaran.com

Participantes:

Habitaciones múltiples, ocupación 3-4 pax.
 Suplemento hab. Doble 6€/día.
 Suplemento individual 15€/día
 P. Completa 25€/pax/día (almuerzo picnic)

Acompañantes:

Apartamento 2/4 pax
 Régimen A. D. 30€/día
 Menú 8€/persona
 Suplemento 3ª y 4ª persona 6€/día en A. D

Habitaciones disponibles Participantes 35/Acompañantes 15

ALBERGUE ESCUELAS PÍAS



Avda Perimetral 2
22700 JACA
974 115206
alberguejaca@escolapiosemaus.org
www.alberguejaca.es

Participantes:

Habitaciones 25
 P.Completa 29€/persona/día

Acompañantes:

Habitaciones 17
 Régimen A.D. 20€/persona; suplemento indiv +5€; suplemento doble +3€; suplemento triple +2€.
 Menú 9€/personas

Habitaciones disponibles: 42

CAMPEONATO DE ESPAÑA DE JUDO EN EDAD ESCOLAR 2015

MESON DE CASTIELLO*



Avda. de Francia 4
22710 CASTIELLO DE JACA
974 350045
mesoncastiello@lospirineos.com
www.hotelcastiellodejaca.com

Participantes:

P. Completa 30€/persona/día (almuerzo picnic)

Acompañantes:

Régimen A.D. 25,75€/persona/día
Menú 13,25€/persona

Habitaciones disponibles 24

ALBERGUE DE VILLANUA



Avda de La Selva 18
22870 VILLANUA
608642745
albergue@alberguevillanua.es
www.alberguevillanua.es

Participantes:

Habitaciones 4 plazas
P. Completa 25€/persona/día ((Almuerzo picnic)

Acompañantes:

Habitaciones 4 plazas
Régimen A.D. 20€/persona
Menú almuerzo/cena 10€/persona

Habitaciones disponibles: 31 (total 135 plazas)

CAMPEONATO DE ESPAÑA DE JUDO EN EDAD ESCOLAR 2015

CASA RURAL LA SOLANA DE JACA



C/La Iglesia 4
22712 NOVES
666387597

casaruralsolanadejaca@gmail.com

www.casaruralsolanadejaca.es

Alojamiento rural formado por tres casas de 2, 5 y 6 habitaciones, total 31 plazas.

Participantes:

No hay disponibilidad

Acompañantes:

Las casas son de alquiler íntegro.

Precio medio orientativo 22,50€/pax/día, alojamiento.

Desayuno 4€/pax

Habitaciones disponibles. 13

ALBERGUE-REFUGIO SARGANTANA



C/Albareda 19
22888 CANFRANC-PUEBLO
974 372010

refugio@sargantana.info

www.sargantana.info

Participantes:

Habitaciones dobles.

P. Completa 34€/persona/día (almuerzo picnic)

Acompañantes:

Habitaciones compartidas

Régimen A.D. 14€/persona/día

Menú 7,50€

Plazas disponibles Participantes 4 habitaciones/ Acompañantes 60 plazas.

CAMPEONATO DE ESPAÑA DE JUDO EN EDAD ESCOLAR 2015

ALBERGUE PEPITO GRILLO



Avda. Fernando El Católico 2
22880 CANFRANC-ESTACION
974 37 31 23/619 545 929
albergue@pepitogrillo.com
www.pepitogrillo.com

Participantes:

Habitaciones de 4 plazas con baño compartido
P.Completa 34€/persona/día (almuerzo picnic)

Acompañantes:

Habitaciones de 4 plazas
Régimen A.D. 15€/persona
Menú (sólo cena) 10€/persona

Habitaciones disponibles 4

ALBERGUE JUVENIL DE CANFRANC



Plaza del Pilar nº 2
22880 CANFRANC-ESTACION
695 903 426
buenavista@alberguecanfranc.es
www.alberguecanfranc.es

Participantes:

Habitaciones de 4 a 8 plazas (grupo mínimo 15 personas).
P.Completa 28€/persona/día (almuerzo picnic)

Acompañantes:

Habitaciones de 4 a 8 plazas
Régimen A.D. 16€/persona
Menú 10€/persona

Plazas disponibles 40

CAMPEONATO DE ESPAÑA DE JUDO EN EDAD ESCOLAR 2015

ALBERGUE EL AGUILA



22889 CANDANCU
974373291
info@alberqueelaguila.com
www.alberqueelaguila.com

Participantes:

Habitaciones de 8,10 o 12 plazas en litera y 3 habitaciones cuádruples con baño.
 P. Completa 34€/persona/día (almuerzo picnic),
 A partir de 10 personas, 12% de descuento.
 A partir de 15 personas, 15% de descuento.

Acompañantes:

Habitaciones de 8,10 o 12 plazas en litera y 3 habitaciones cuádruples con baño.
 Régimen A.D 19€/persona/día
 A partir de 10 personas, 12% de descuento
 A partir de 15 personas, 15%. De descuento
 Menú 10€/persona

Habitaciones disponibles 74

CONDICIONES GENERALES DE RESERVA

Participantes

La entrada en los hoteles se realizará el viernes 8 y la salida el domingo 10 de mayo.

Régimen concertado:

Viernes, cena en el hotel
Sábado, Pensión Completa (la comida será en pic-nic)
Domingo, desayuno, comida (pic-nic)
El desayuno se servirá a las 7.00 hrs.
Menú de deportista

Pic-nic

2 bocadillos
2 piezas de fruta
1 zumo
1 bebida (agua...)

Para que estos precios sean efectivos, la expedición de la comunidad o ciudad autónoma deberá realizar la reserva de las plazas antes del día 20 de marzo, así como aportar la relación de participantes (nombres, apellidos, Dni, fecha de nacimiento) y realizar el pago antes del día 17 de abril.

Precio válido para entrenadores, delegados y jefes de expedición acreditados en la competición.

Acompañantes

Para que estos precios sean efectivos los acompañantes de una expedición de la comunidad o ciudad autónoma, deberá realizar la reserva y el pago del a misma antes del día 30 de abril, al realizar la reserva deberá indicar el código de la oferta: acomjacajudo2015

El cupo de habitaciones es limitado por lo que se aconseja hacer las reservas con la mayor urgencia posible.